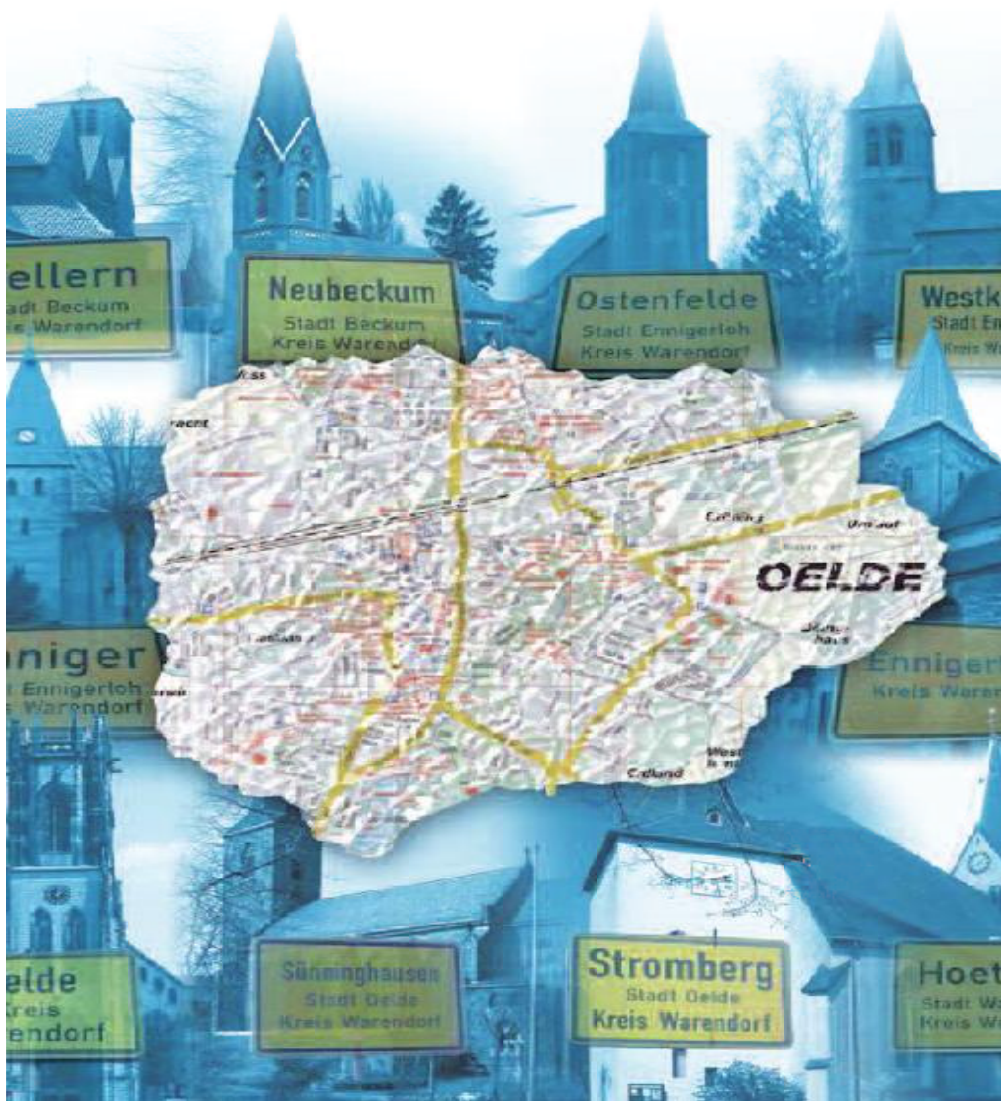




**ADAC**

Ortsclub im  
ADAC Westfalen e.V.

Heimatwettbewerb und Zielfahrt  
"Oelde damals - heute"  
vom 15. März bis 15. Oktober 2019



**Ausschreibung für den**  
**18. Heimatwettbewerb des AC Oelde e.V. im ADAC**

**„Oelde damals - heute“**

**Veranstalter und Veranstaltung**

Der Automobilclub Oelde e.V. im ADAC führt in der Zeit vom 15. März bis 15. Oktober 2019 diesen heimatkundlichen Wettbewerb nach den Rahmenrichtlinien zur Durchführung von Touristikfahrten der Ortsclubs im ADAC Westfalen e.V. durch. Die Veranstaltung wurde unter der Nr. 059/18 vom ADAC Westfalen e.V., Freizeit Service registriert. Die Bordkarten müssen spätestens bis zum 18. Oktober 2019 bei der unten angegebenen Adresse eingereicht werden. Später eingehende Bordkarten können leider nicht mehr gewertet werden.

**Teilnehmer**

Teilnahmeberechtigt sind alle Freunde von touristischen Wettbewerben: Alle Fahrerinnen und Fahrer von Personenwagen, Motorrädern und Mopeds, auch von Fahrrädern. Besondere Ausweise, Lizenzen oder die Zugehörigkeit zu einem Automobil- oder Motorsport-Club oder Verein sind nicht erforderlich. Für Kinder, die am Beginn des Startjahres noch keine 10 Jahre alt sind, ist eine Teilnahme ausgeschlossen.

**Aufgabenstellung**

Den Wettbewerb kann man ab dem 15. März 2019 beginnen. Er enthält 12 Suchpunkte, die Sie an Hand der Beschreibungen finden und aufsuchen sollen. Der Nachweis der Anwesenheit ist durch die Beantwortung der Fragen zu erbringen.

**Wertung**

Von jedem Teilnehmer können bis zu 12 Suchziele ausfindig gemacht und angefahren werden. Zu jedem Suchziel sollen zwei Fragen beantwortet werden. Für jede richtig beantwortete Frage werden 10 Punkte gutgeschrieben. Die erreichbare Höchstpunktzahl pro Suchziel beträgt also 20 Punkte. Wird eine Frage nur teilweise beantwortet, behält der Veranstalter sich vor, nur einen Teil der entsprechenden Punkte zu vergeben. Somit beträgt die höchstmögliche Punktzahl also:

**12 x 20 Punkte = 240 Punkte**  
**240 bis 121 Punkte = in Wertung**  
**120 bis 0 Punkte = keine Wertung**

**Wertung/Touristische Wettbewerbe**

Die Teilnahme an dieser Fahrt wird für die Motor-Touristik-Abzeichen der einzelnen ADAC-Regionalclubs nach deren Bestimmungen und für die Touristknadel des ADAC Westfalen gewertet.

**Nennung und Nenngeld**

Die Nennung erfolgt mit der Abgabe der ausgefüllten Bordkarte und der Zahlung des Nenngeldes von **EURO 6,--**

je Teilnehmer unter dem Kennwort "Touristik 2019" auf das folgende Konto:

**Sparkasse Münsterland-Ost in Oelde/Konto-Nr. 42045161/BLZ 40050150**  
**IBAN DE18 4005 0150 0042 0451 61, BIC WELADED1MST**

Nenngeld ist Reuegeld und wird nicht zurückgezahlt.

### **Proteste und Haftung**

Die Teilnehmer erkennen durch die Abgabe Ihrer Nennung die Bedingungen der Ausschreibung in allen Punkten an. Proteste gegen die Ausschreibung und Auswertung sind nicht möglich. Der AC Oelde e.V. im ADAC behält sich eventuelle Änderungen der Ausschreibung bzw. der Auswertung vor. Der Veranstalter lehnt gegenüber den Teilnehmern und Mitfahrern jede Haftung für Personen-, Sach- oder Vermögensschäden ab, die vor, während oder nach der Veranstaltung entstehen. Die Teilnehmer und Mitfahrer fahren in jeder Hinsicht auf eigene Gefahr. Die Teilnehmer dieses Wettbewerbes müssen alle Straßenverkehrsvorschriften beachten. Verstöße hiergegen sowie die Nichteinhaltung der Bedingungen dieser Ausschreibung führen zum Wertungsausschluss.

### **Siegerehrung**

Die Wertungsliste steht allen Teilnehmern etwa sechs Wochen nach Beendigung des Wettbewerbes im Internet zur Verfügung.

### **Kontaktadresse**

Silke Lücke  
Im Nebel 22  
59302 Oelde  
Tel.: 0176 65653302

Bei der Einsendung von Leistungsbüchern fügen Sie bitte einen an sich selbst adressierten und ausreichend frankierten Freiumschlag bei! Andernfalls müssen wir es unfrankiert zurücksenden.

\*\*\*

### **Wichtige Informationen zum 18. Heimatwettbewerb des AC Oelde**

Liebe Freunde der Touristik,

Im Jahre 2019 richtet der AC Oelde e.V. im ADAC die 18. und leider auch seine letzte Auflage des Heimatwettbewerbs und der Zielfahrt aus. Wir möchten Ihnen mit den Wettbewerben 2019 einmal mehr noch unsere Heimatstadt Oelde vorstellen. Das Motto lautet:

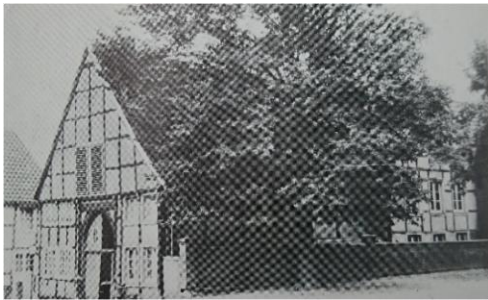
#### **„Oelde damals - heute“**

Wir wünschen allen Teilnehmern viel Spaß und gutes Gelingen.

Noch ein Tipp: Die Suchpunkte sind chronologisch aufgebaut. Es ist am einfachsten, den Wettbewerb mit dem Suchpunkt 1 zu beginnen und bis zum Bild 12 abzuarbeiten.

### Suchpunkt 1 – Carl-Haver-Platz Oelde

Wir beginnen unseren diesjährigen Heimatwettbewerb auf dem Carl-Haver-Platz in Oelde. Der diesjährige Wettbewerb führt durch die Innenstadt. Sie können also für die Dauer hier parken. Bitte beachten Sie, dass dieser Parkplatz kostenpflichtig ist. Gleichzeitig ist hier unser erster Suchpunkt. Bis 1957 lag hier der Garthoffsche Hof.



1. Am Rathausbach stehen blaue Hinweisschilder. Wie viele sind es?
2. Wohin führt das vierte Hinweisschild von oben?

### Suchpunkt 2

Wandern Sie nun am Bach entlang gelangen Sie auf den Kirchplatz, unseren zweiten Suchpunkt. Damals wie heute der Kern von Oelde. In der Mitte stand das Rathaus, welches 1609 nach dem Stadtbrand von 1605 wieder erbaut wurde. 1890 wurde es schließlich abgebrochen.



1. Hier steht der Marienbrunnen. Wie viele Fische speien Wasser ins Becken?
2. Zudem wird hier noch eine von wenigen Telefonzellen betrieben. Von wem?

### Suchpunkt 3

Drehen Sie der Kirche nun den Rücken zu und schauen in die Lange Straße. Rechts liegend finden Sie die heutige Provinzial. Damals das Hotel zur Krone. Weiter die Straße entlang, finden Sie auf der linken Seite die evangelische Stadtkirche, die 1880 erbaut wurde.



1. Mitte der Fußgängerzone finden Sie eine Statue „Zwei Frauen“? Von wem ist diese?
2. Am Ende der Langen Straße ist ein Hotel. Wie heißt es?

#### **Suchpunkt 4**

Sie stehen nun an einer T-Straße, an welcher sich links ein Kaufhaus befindet. Hier standen bis 1875 Wohnhäuser, welche nach mehrmaligem Eigentumswechsel in die Hände eines Kaufmannes gelangten. Dieser erbaute hier ein dreistöckiges Geschäftshaus, welches 2012 erneuert wurde



1. Wie heißt die Bushaltestelle gegenüber?
2. Welche Linien halten hier?

#### **Suchpunkt 5**

Wenden Sie sich vom Kaufhaus nach rechts in die Geiststraße Richtung E. von Kolke und Stadtbücherei, welche früher das Amtsgericht enthielt. Von Kolke war damals ein Eisenwarenladen.



1. Welches goldene Tier prangt an der Hauswand von E. von Kolke?
2. An der Stadtbücherei steht das neue Oelder Logo. Welche Farben beinhaltet es hier?

#### **Suchpunkt 6**

Folgen Sie der Straße weiter, gelangen Sie zur Polizei. Früher stand hier die Oelder Mädchenschule, denn die heutige Overbergschule gab es damals noch nicht.



1. Auf welchem Platz steht das Polizeigebäude?
2. Dort steht auch ein Findling von Jupp Ernst aus dem Jahr 1993. Wie heißt das Kunstwerk?

### **Suchpunkt 7**

Um zu unserem nächsten Suchpunkt zu gelangen, überqueren Sie bitte die Straße an der Polizei an der Fußgängerampel und gehen die Overbergstraße entlang. Das dritte Gebäude auf der rechten Seite ist die ehemalige Feuerwehr, welche 2017 in ein neues Gebäude umgezogen ist.



1. Wieviel ovale Fenster haben alle Tore zusammen?
2. Wer war Herr Overberg?

### **Suchpunkt 8**

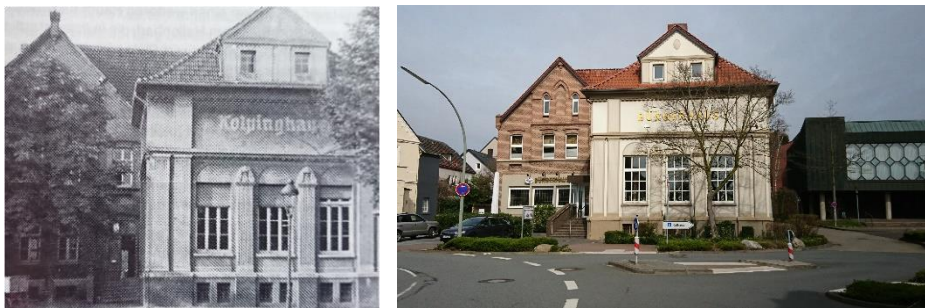
Gehen Sie die Straße wieder zurück Richtung Polizei und halten sich dann links. Sie gelangen an eine Kreuzung, wo Sie rechts die Herrenstraße finden, mit Blick auf die Kirche St. Johannes. Früher auch Pastorstraße genannt, da sie direkt zum Pastorat geführt hat.



1. Hier ist eine Schule ansässig, Welche?
2. Nah bei steht eine Brennerei, Wie heißt diese?

### **Suchpunkt 9**

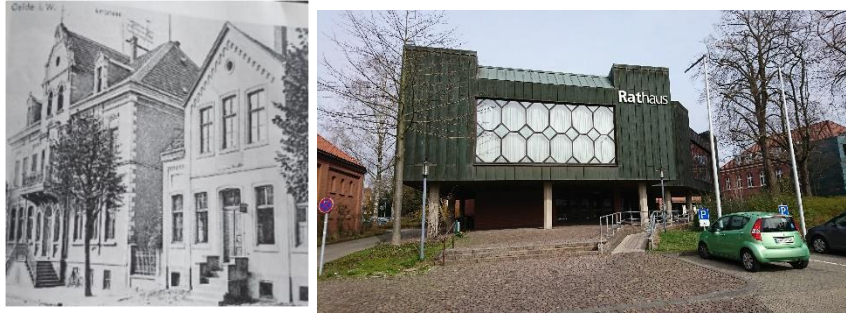
Folgen Sie dem Bernhard-Raestrup-Platz zum Bürgerhaus. In der 30er Jahren hieß es noch Kolpinghaus.



1. Wie viele Stufen führen zum Eingang hinauf?
2. Wann ist das Bürgerhaus geschlossen?

### **Suchpunkt 10**

Nebenan steht das heutige Rathaus, wo früher das Amtshaus die Amtskasse stand. Dem Amtshaus wurde hinten das neue Rathaus angefügt, die Amtskasse wurde 1978 abgerissen. Heute befindet sich an ihrer Stelle der Durchgang zum Innenhof und zur Bahnhofstraße.



1. Wie lang ist die Höchstdauer auf dem Rathausparkplatz?
2. Auf dem Innenhof befindet sich ein Brunnen. Welche Form hat dieser?

### **Suchpunkt 11**

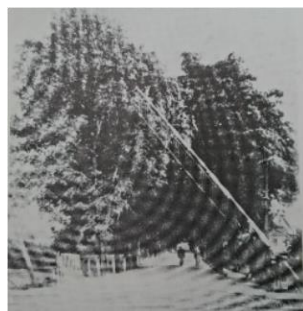
Durchqueren Sie den Durchgang zur Bahnhofstraße und laufen Sie zum selbigen hoch. Mit Volldampf ging Oelde 1847 dem Industriealter entgegen und eröffnete den Bahnhof. Nach der Elektrisierung fuhr 1977 die letzte Dampflokomotive durch Oelde.



1. Wie lang ist der von hier ausgewiesene Radweg nach Lette?
2. Wie heißt der im Bahnhof betriebene Kiosk?

### **Suchpunkt 12**

Halten Sie sich rechts um unseren letzte Suchpunkt zu finden. Es ist die Warendorfer Straße und ihre Bahnunterführung. Der früher schienengleiche Bahnübergang war durch eine Schranke mit Bahnwärterhäuschen gesichert. Während des ersten Weltkrieges wurde die Eisenbahn auf viergleisigen Verkehr erweitert und im gleichen Zuge eine Unterführung angelegt.



1. Sie sehen einen großen Parkplatz. Für welche Läden ist das Abstellen der Autos erlaubt?
2. Wie lang ist die ausgewiesene maximale Parkdauer?

Sie haben den diesjährigen Heimatwettbewerb nun abgeschlossen. Um zu ihrem Auto zurück zu gelangen wandern Sie bitte rechts die Warendorfer Straße entlang Richtung Kreisverkehr. Diesen verlassen Sie an der zweiten Ausfahrt und biegen gegenüber der Firma Haver und Böker auf den Carl-Haver-Platz ein. Einen guten nach Hause Weg und allseits gute Fahrt!