

# 17. Oldtimer-Rallye AC Oelde am 10. Juli 2021

## Etappenplan mit Fahrtzeiten Streckenabschnitt und Sollzeitprüfungen - sportliche Wertung

Etappe	Fahrtabschnitt	ZK	Fahrzeiten	Sollzeitprüfung	Länge	Fahrtzeit
1	1	1 ↓	76 min	Start/GLP 1 Firma WBV		00:00,00
	2	2 ↓	(+3 min) 91 min	GLP 2 Oester/Beelen	500 m	00:45,00
	3	3 ↓	(+3 min) 33 min	GLP 3 Osterwald	900 m	01:21,00
2	4	4 ↓		Mittagspause in		
	5	5 ↓	(+3 min) 10 min	Re-Start Firma WBV		
	6	6 ↓	(+3 min) 88 min	GLP 4 Zum Drostenhof	100 m	00:24,00
	7	7 ↓	(+3 min) 51 min	GLP 5 Am Fleigendahl	850 m	01:17,00
	8	8 ↓	(+3 min ) 16 min	GLP 6 - 8 Fa. WBV	3x 740 m	01:10,00 01:12,00
		9		Ziel, Zum Drostenhof		01:08,00

## Kontrollstellen-Symbole



Durchfahrtskontrolle – DK  
Vorankündigung



Durchfahrtskontrolle - DK



Zeitkontrolle – DK  
Vorankündigung



Zeitkontrolle - DK



Wertungsprüfung – WP-A



Wertungsprüfung – WP-E  
Vorankündigung



Wertungsprüfung – WP-E



STOP - Kontrolle



Ende - Kontrollzone



# 17. ADAC Oldtimer-Rallye "Rund um Oelde"

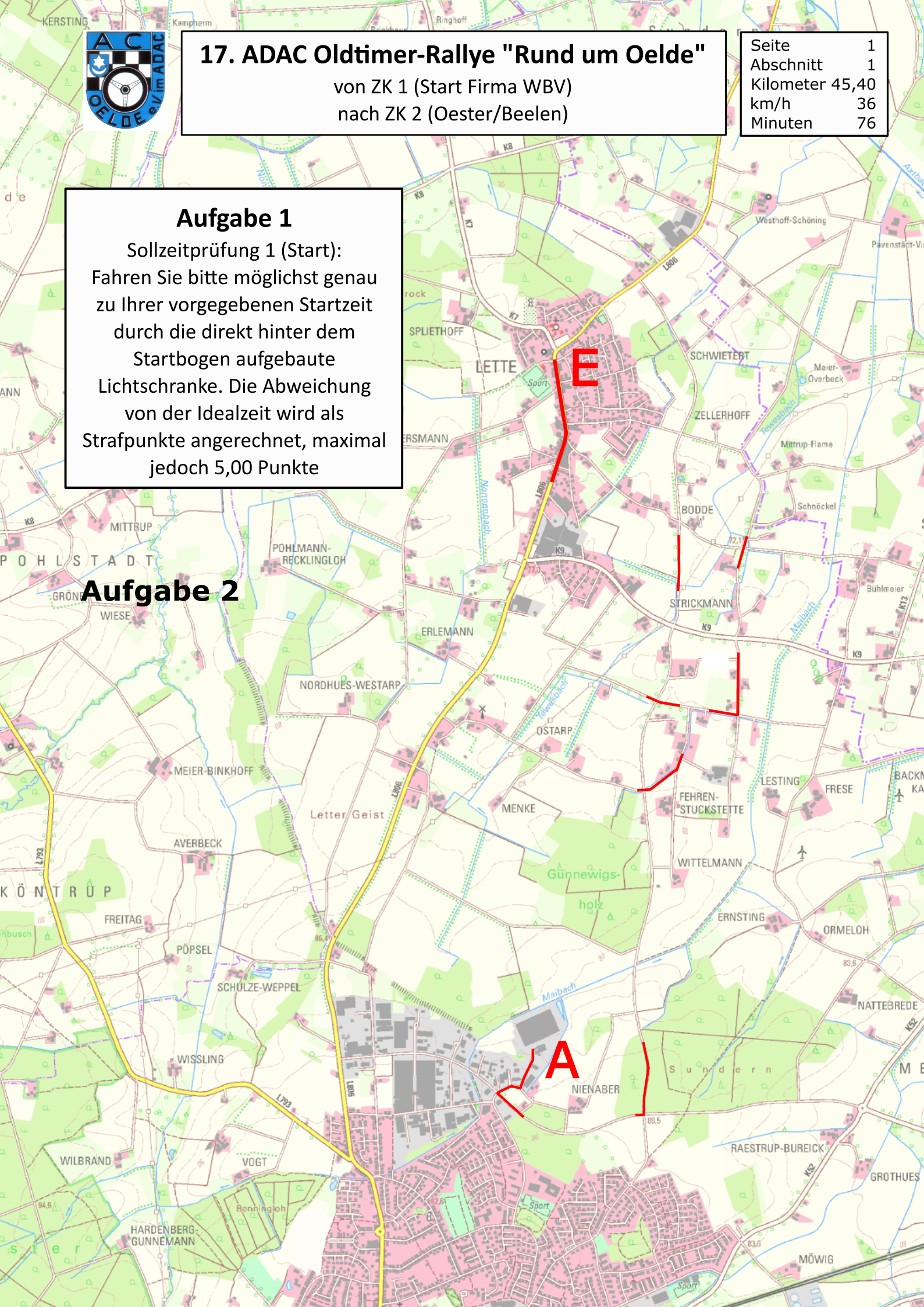
von ZK 1 (Start Firma WBV)  
nach ZK 2 (Oester/Beelen)

Seite	1
Abschnitt	1
Kilometer	45,40
km/h	36
Minuten	76

## Aufgabe 1

Sollzeitprüfung 1 (Start):  
Fahren Sie bitte möglichst genau  
zu Ihrer vorgegebenen Startzeit  
durch die direkt hinter dem  
Startbogen aufgebaute  
Lichtschranke. Die Abweichung  
von der Idealzeit wird als  
Strafpunkte angerechnet, maximal  
jedoch 5,00 Punkte

## Aufgabe 2



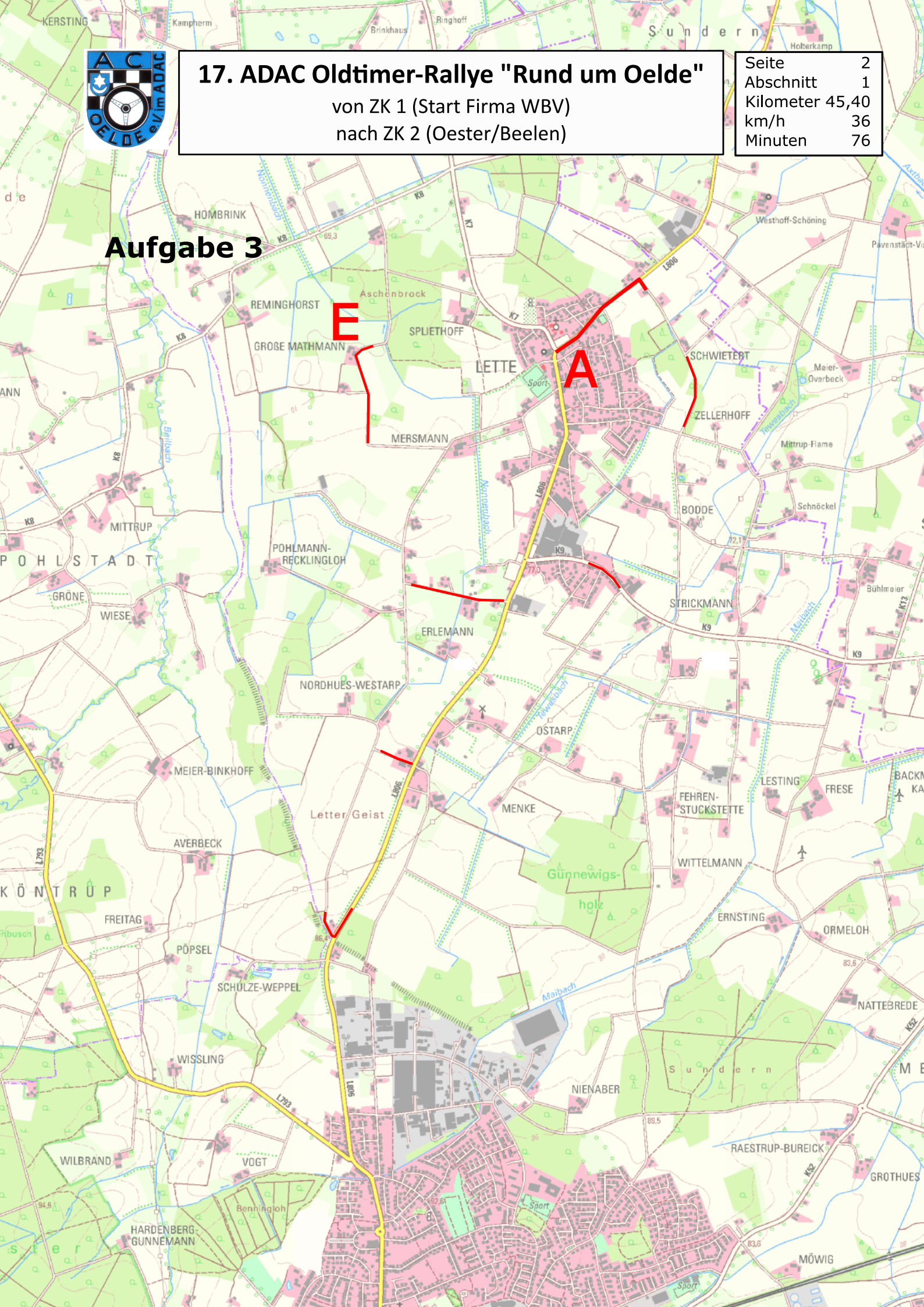


# 17. ADAC Oldtimer-Rallye "Rund um Oelde"

von ZK 1 (Start Firma WBV)  
nach ZK 2 (Oester/Beelen)

Seite	2
Abschnitt	1
Kilometer	45,40
km/h	36
Minuten	76

## Aufgabe 3



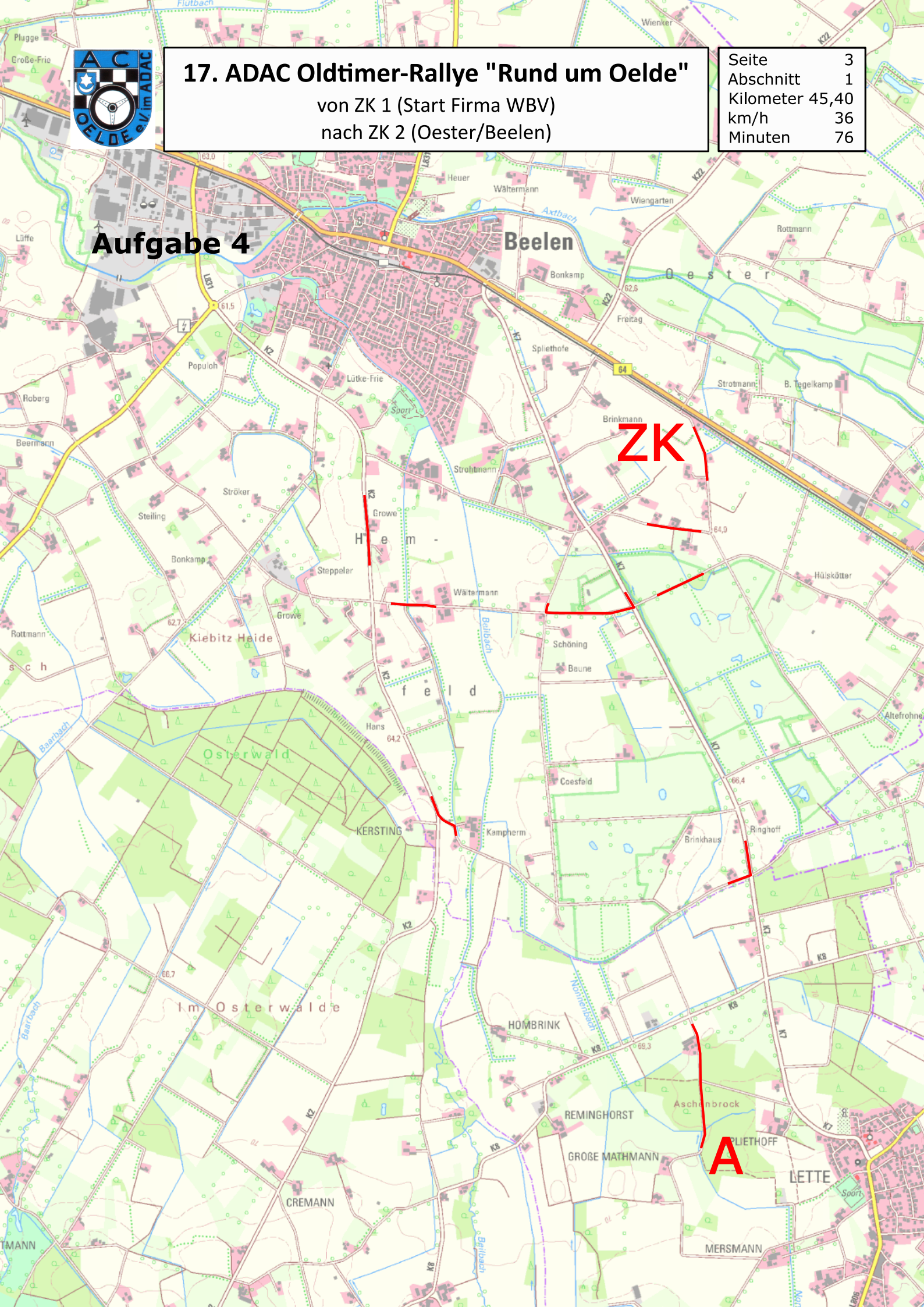


# 17. ADAC Oldtimer-Rallye "Rund um Oelde"

von ZK 1 (Start Firma WBV)  
nach ZK 2 (Oester/Beelen)

Seite	3
Abschnitt	1
Kilometer	45,40
km/h	36
Minuten	76

## Aufgabe 4



**ZK**

**A**



## 17. ADAC Oldtimer-Rallye "Rund um Oelde"

von ZK 2 (Oester/Beelen)  
nach ZK 3 (Osterwald)

Seite	4
Abschnitt	2
Kilometer	54,80
km/h	36
Minuten	91

### Aufgabe 6

E

Beelen

A

### Aufgabe 5

Ziel

#### Sollzeitprüfung 2

Hemfeld, Beelen - An der B64

Start

ZK

Der Start zur Sollzeitprüfung 2 erfolgt zur vollen Minute

Die Zielzeit der Sollzeitprüfung wird per Lichtschranke ermittelt

Die Prüfung ist insgesamt 500 m lang und die Sollzeit beträgt 50 Sekunden (entspricht einem Schnitt von ca. 40 km/h)

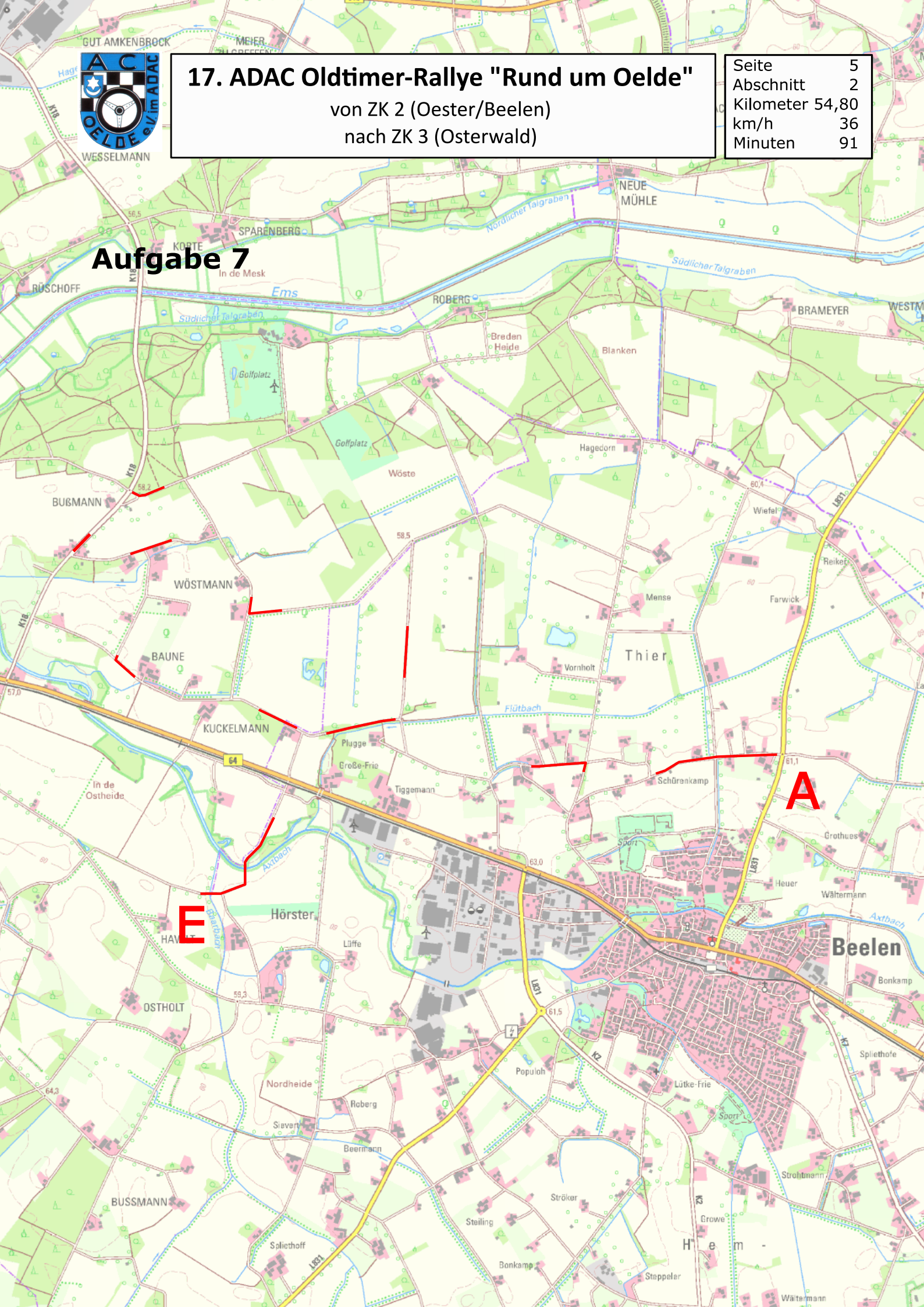


# 17. ADAC Oldtimer-Rallye "Rund um Oelde"

von ZK 2 (Oester/Beelen)  
nach ZK 3 (Osterwald)

Seite	5
Abschnitt	2
Kilometer	54,80
km/h	36
Minuten	91

## Aufgabe 7



**E**

**A**

**Beelen**

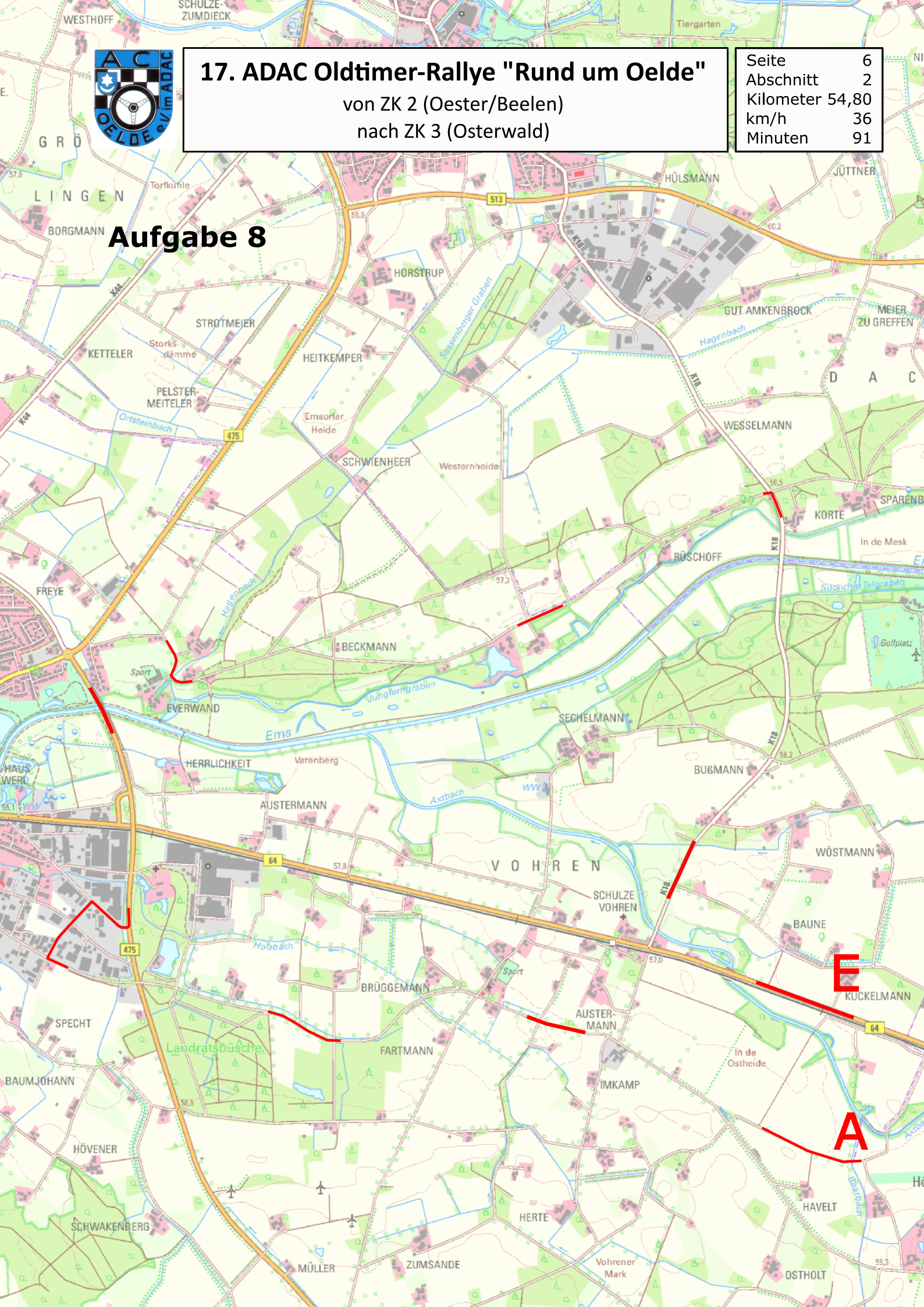


# 17. ADAC Oldtimer-Rallye "Rund um Oelde"

von ZK 2 (Oester/Beelen)  
nach ZK 3 (Osterwald)

Seite	6
Abschnitt	2
Kilometer	54,80
km/h	36
Minuten	91

## Aufgabe 8



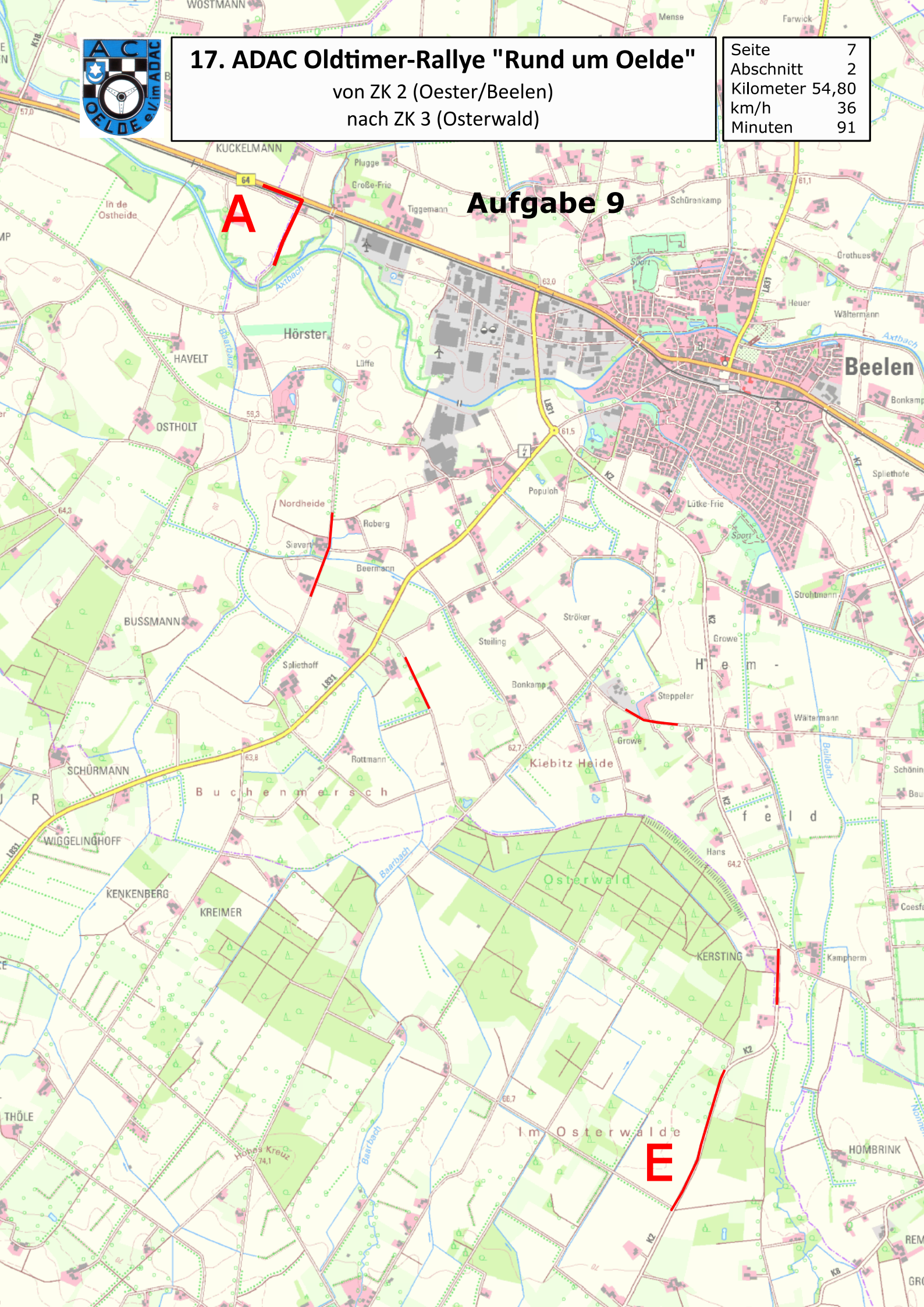




# 17. ADAC Oldtimer-Rallye "Rund um Oelde"

von ZK 2 (Oester/Beelen)  
nach ZK 3 (Osterwald)

Seite	7
Abschnitt	2
Kilometer	54,80
km/h	36
Minuten	91



## Aufgabe 9



## 17. ADAC Oldtimer-Rallye "Rund um Oelde"

von ZK 3 (Osterwald)  
nach ZK 4 (Firma WBV - Mittagspause in)

Seite	8
Abschnitt	3
Kilometer	19,70
km/h	36
Minuten	33

### Aufgabe 10

#### Sollzeitprüfung 3

Osterwald

Ziel

Start

ZK

A

Der Start zur Sollzeitprüfung 3 erfolgt zur vollen Minute

Die Zielzeit der Sollzeitprüfung wird per Lichtschranke ermittelt

Die Prüfung ist insgesamt 900 m lang und die Sollzeit beträgt 81 Sekunden (entspricht einem Schnitt von ca. 40 km/h)



## 17. ADAC Oldtimer-Rallye "Rund um Oelde"

von ZK 3 (Osterwald)  
nach ZK 4 (Firma WBV - Mittagspause in)

Seite	9
Abschnitt	3
Kilometer	19,70
km/h	36
Minuten	33

### Aufgabe 11

**A**

ZK 4 - Mittagspause in

Bitte geben sie bei der Einfahrt in die Mittagspause die Bordkarte 1 ab und lassen sich die neue Startzeit in die Bordkarte 2 eintragen

Anschliessend parken Sie Ihr Fahrzeug. Dem Einweisungspersonal ist Folge zu leisten

Sonderregelung Einfahrt Mittagspause:

Bei der Zufahrt zur Firma WBV ist ab der Strasse "Am Landhagen" Gegenrichtung erlaubt

**ZK**

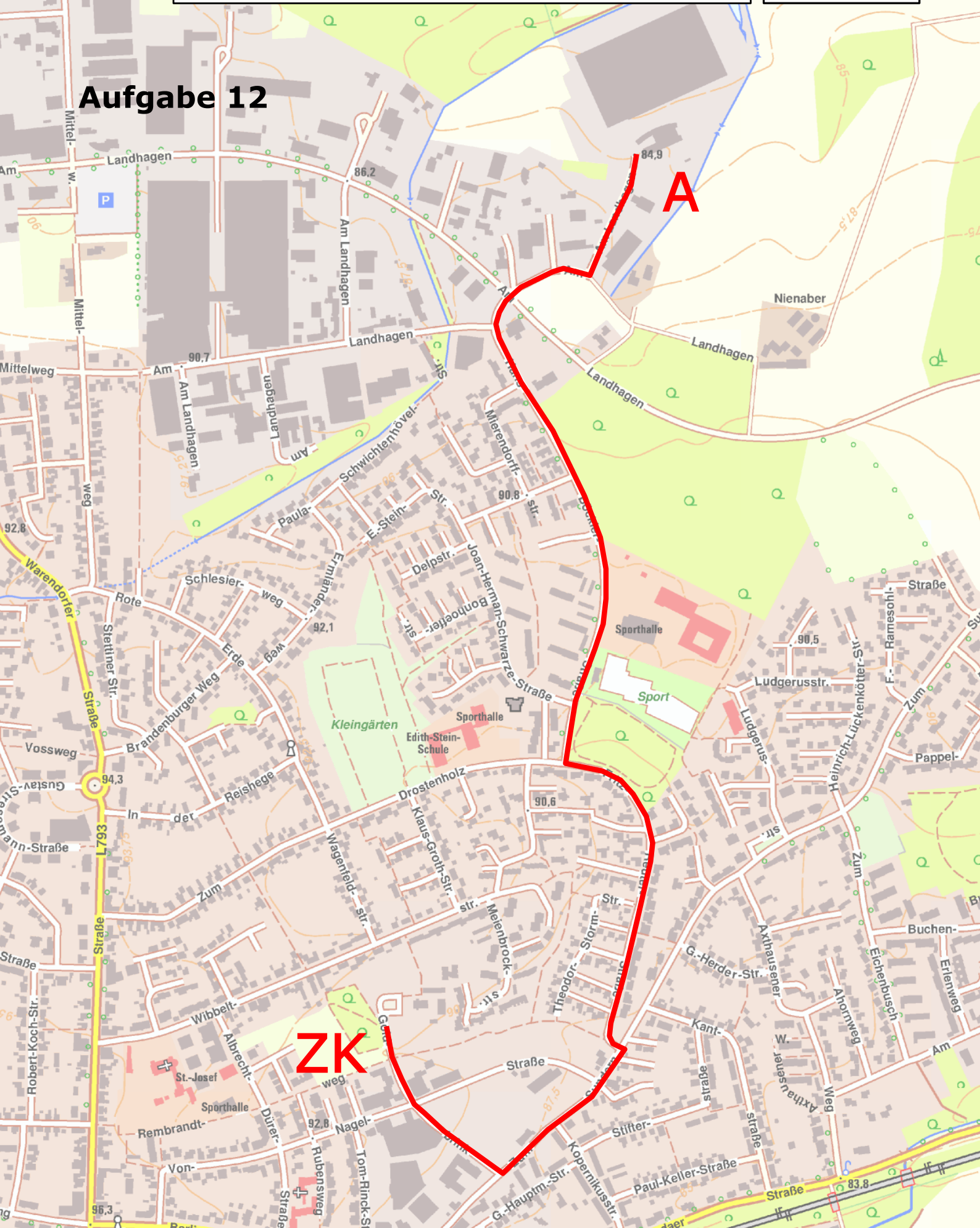


## 17. ADAC Oldtimer-Rallye "Rund um Oelde"

von ZK 5 (Firma WBV - Mittagspause out)  
nach ZK 6 (Begegnungsstätte Zum Drostenhof)

Seite	10
Abschnitt	4
Kilometer	2,20
km/h	14
Minuten	10

### Aufgabe 12





## 17. ADAC Oldtimer-Rallye "Rund um Oelde"

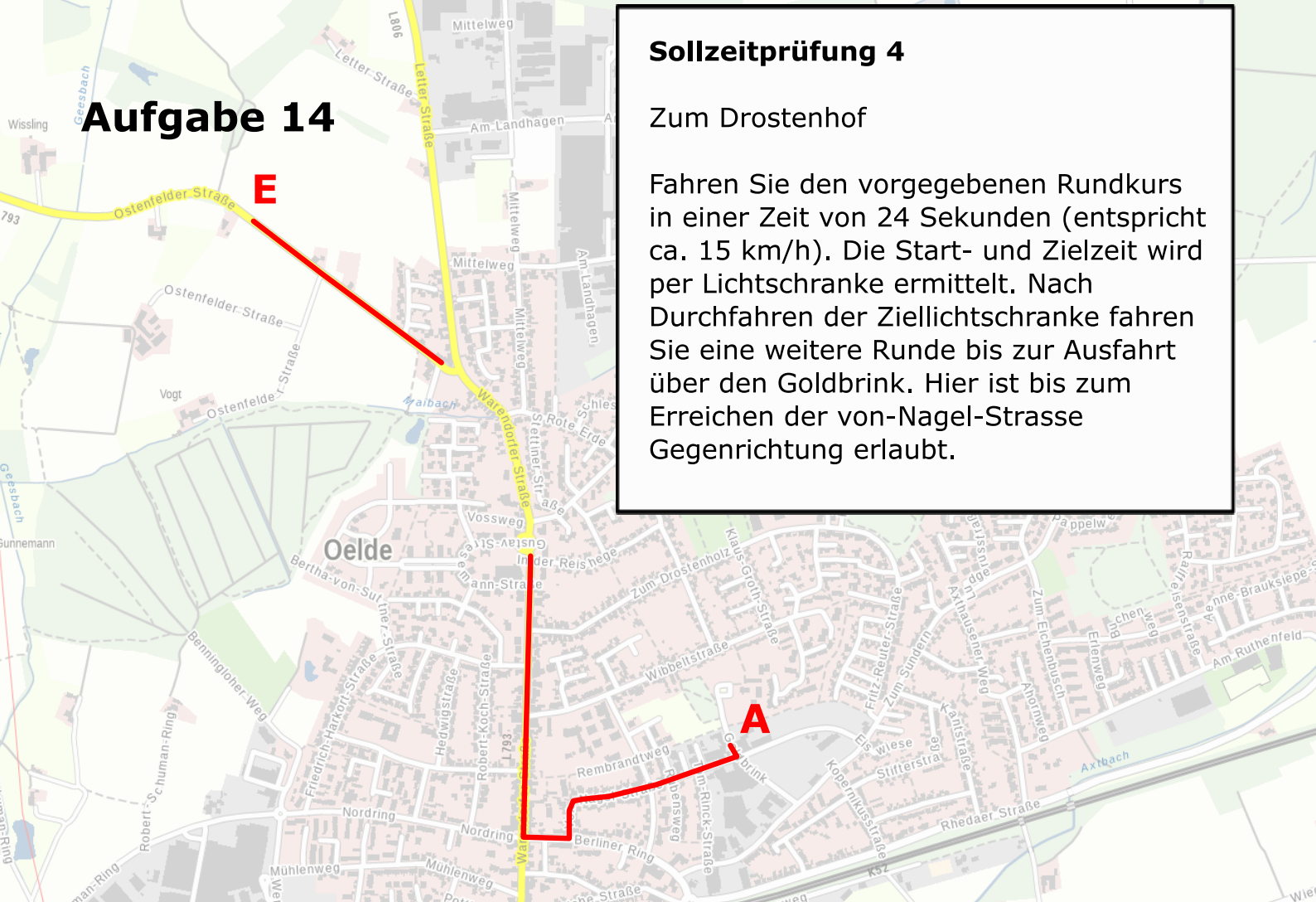
von ZK 6 (Begegnungsstätte Zum Drostenhof)  
nach ZK 7 (Am Fleigendahl Ennigerloh)

Seite	11
Abschnitt	5
Kilometer	52,80
km/h	36
Minuten	88

### Aufgabe 13



### Aufgabe 14



#### Sollzeitprüfung 4

Zum Drostenhof

Fahren Sie den vorgegebenen Rundkurs in einer Zeit von 24 Sekunden (entspricht ca. 15 km/h). Die Start- und Zielzeit wird per Lichtschranke ermittelt. Nach Durchfahren der Ziellichtschranke fahren Sie eine weitere Runde bis zur Ausfahrt über den Goldbrink. Hier ist bis zum Erreichen der von-Nagel-Strasse Gegenrichtung erlaubt.



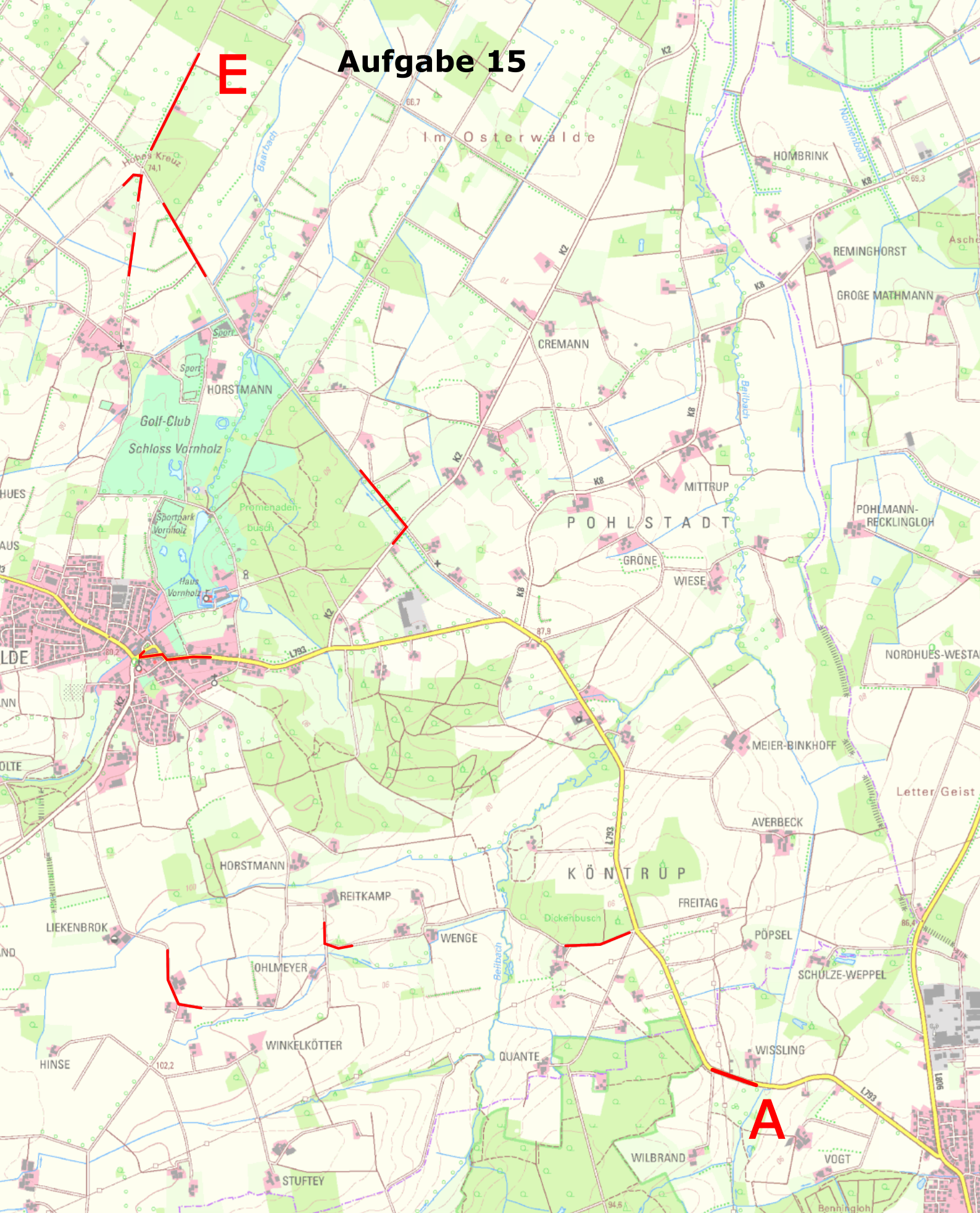
# 17. ADAC Oldtimer-Rallye "Rund um Oelde"

von ZK 6 (Begegnungsstätte Zum Drostenhof)  
nach ZK 7 (Am Fleigendahl Ennigerloh)

Seite	12
Abschnitt	5
Kilometer	52,80
km/h	36
Minuten	88

**E**

## Aufgabe 15



**A**

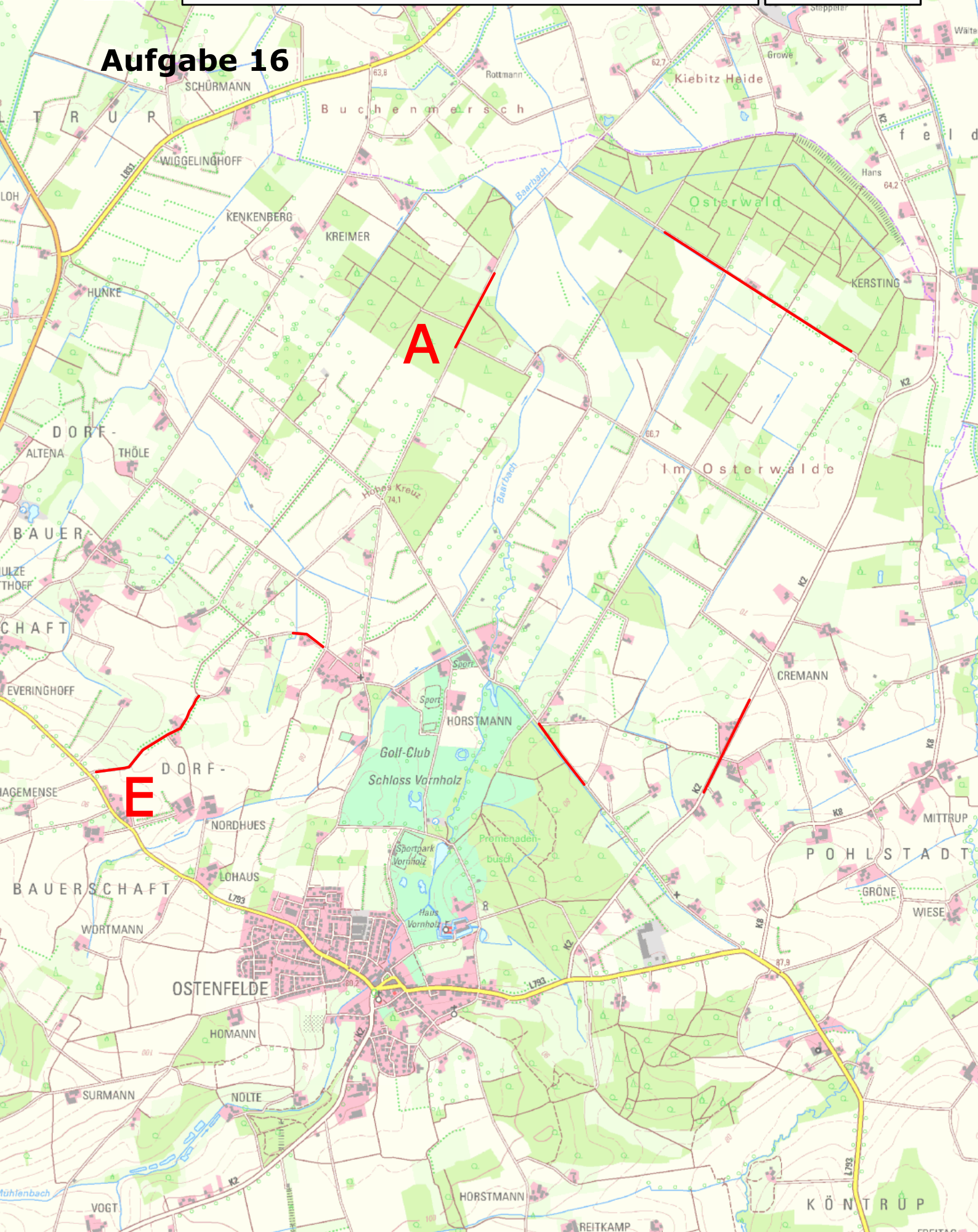


# 17. ADAC Oldtimer-Rallye "Rund um Oelde"

von ZK 6 (Begegnungsstätte Zum Drostenhof)  
nach ZK 7 (Am Fleigendahl Ennigerloh)

Seite	13
Abschnitt	5
Kilometer	52,80
km/h	36
Minuten	88

## Aufgabe 16



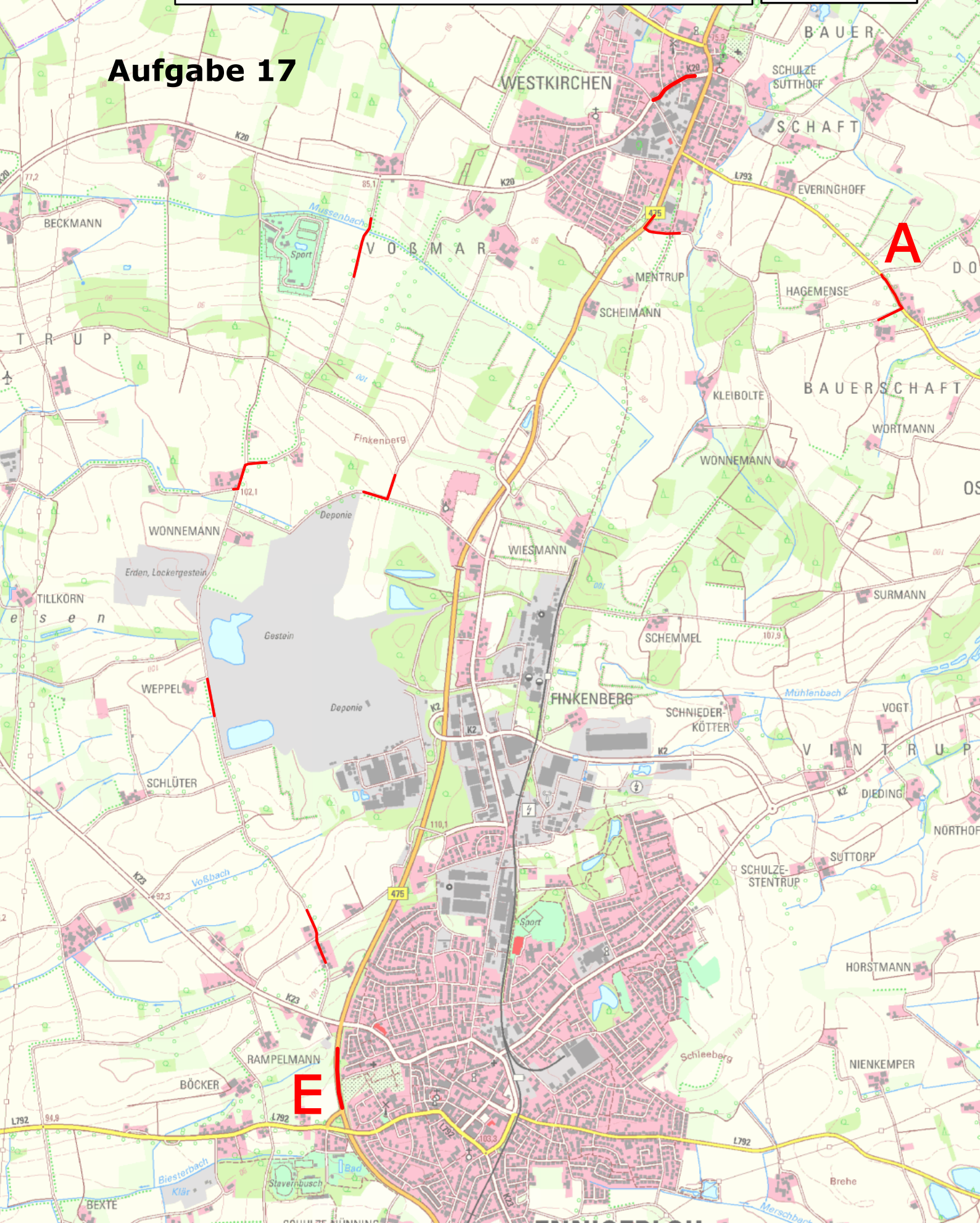


# 17. ADAC Oldtimer-Rallye "Rund um Oelde"

von ZK 6 (Begegnungsstätte Zum Drostenhof)  
nach ZK 7 (Am Fleigendahl Ennigerloh)

Seite	14
Abschnitt	5
Kilometer	52,80
km/h	36
Minuten	88

## Aufgabe 17





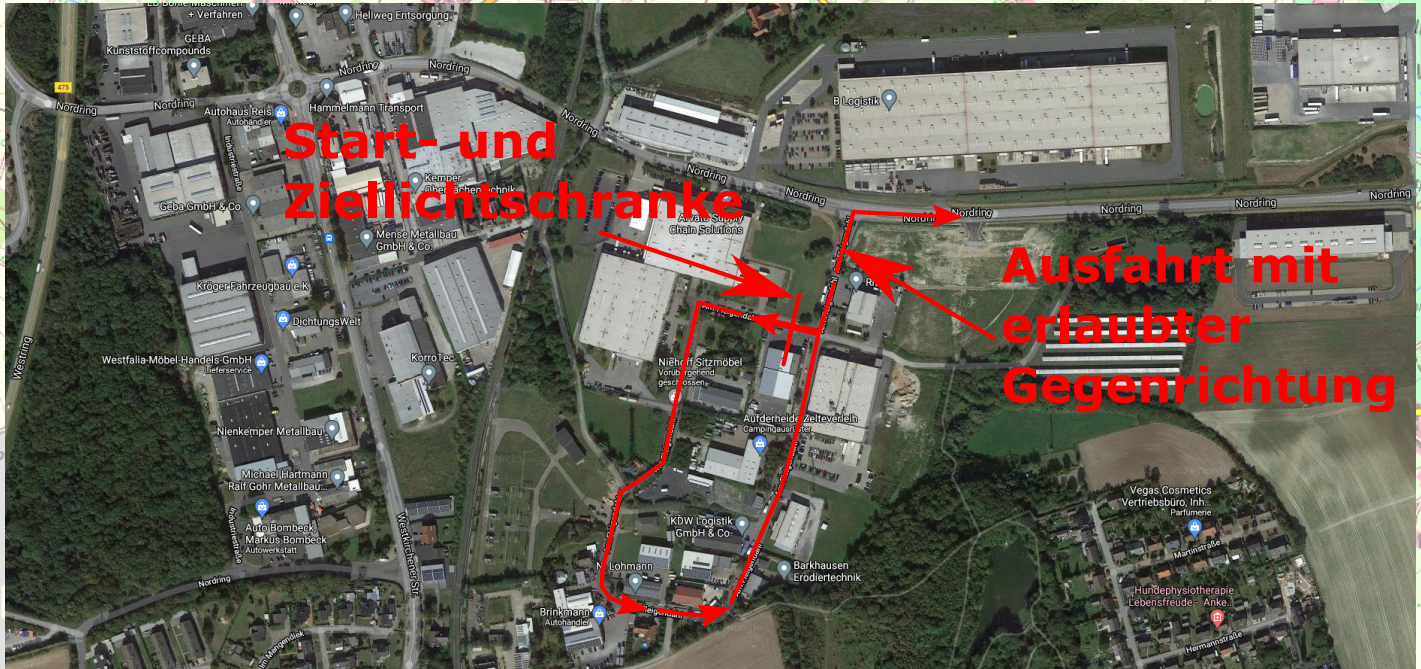


## 17. ADAC Oldtimer-Rallye "Rund um Oelde"

von ZK 6 (Begegnungsstätte Zum Drostenhof)  
nach ZK 7 (Am Fleigendahl Ennigerloh)

Seite	15
Abschnitt	5
Kilometer	52,80
km/h	36
Minuten	88

### Aufgabe 19

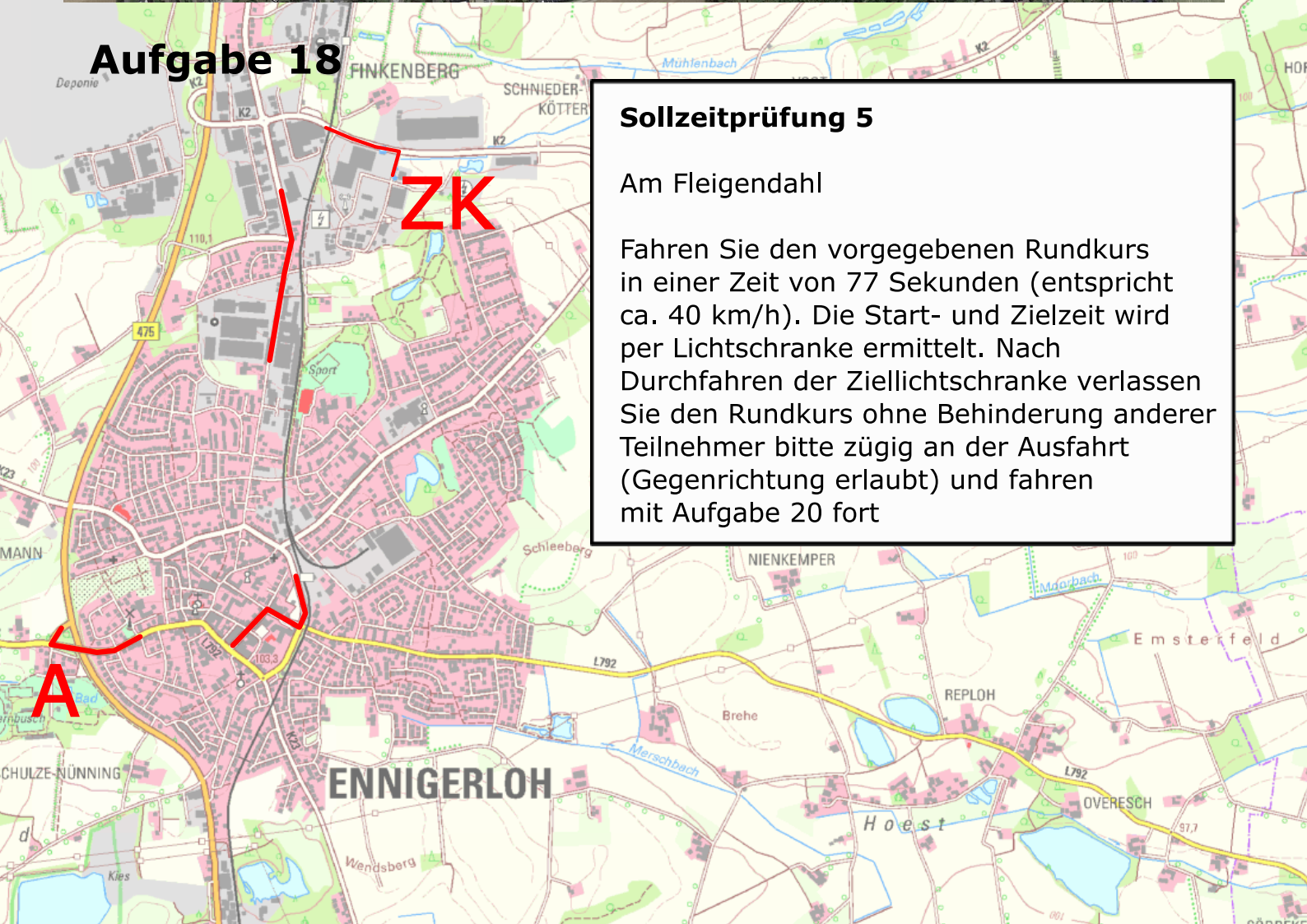


### Aufgabe 18

#### Sollzeitprüfung 5

Am Fleigendahl

Fahren Sie den vorgegebenen Rundkurs in einer Zeit von 77 Sekunden (entspricht ca. 40 km/h). Die Start- und Zielzeit wird per Lichtschranke ermittelt. Nach Durchfahren der Ziellichtschranke verlassen Sie den Rundkurs ohne Behinderung anderer Teilnehmer bitte zügig an der Ausfahrt (Gegenrichtung erlaubt) und fahren mit Aufgabe 20 fort



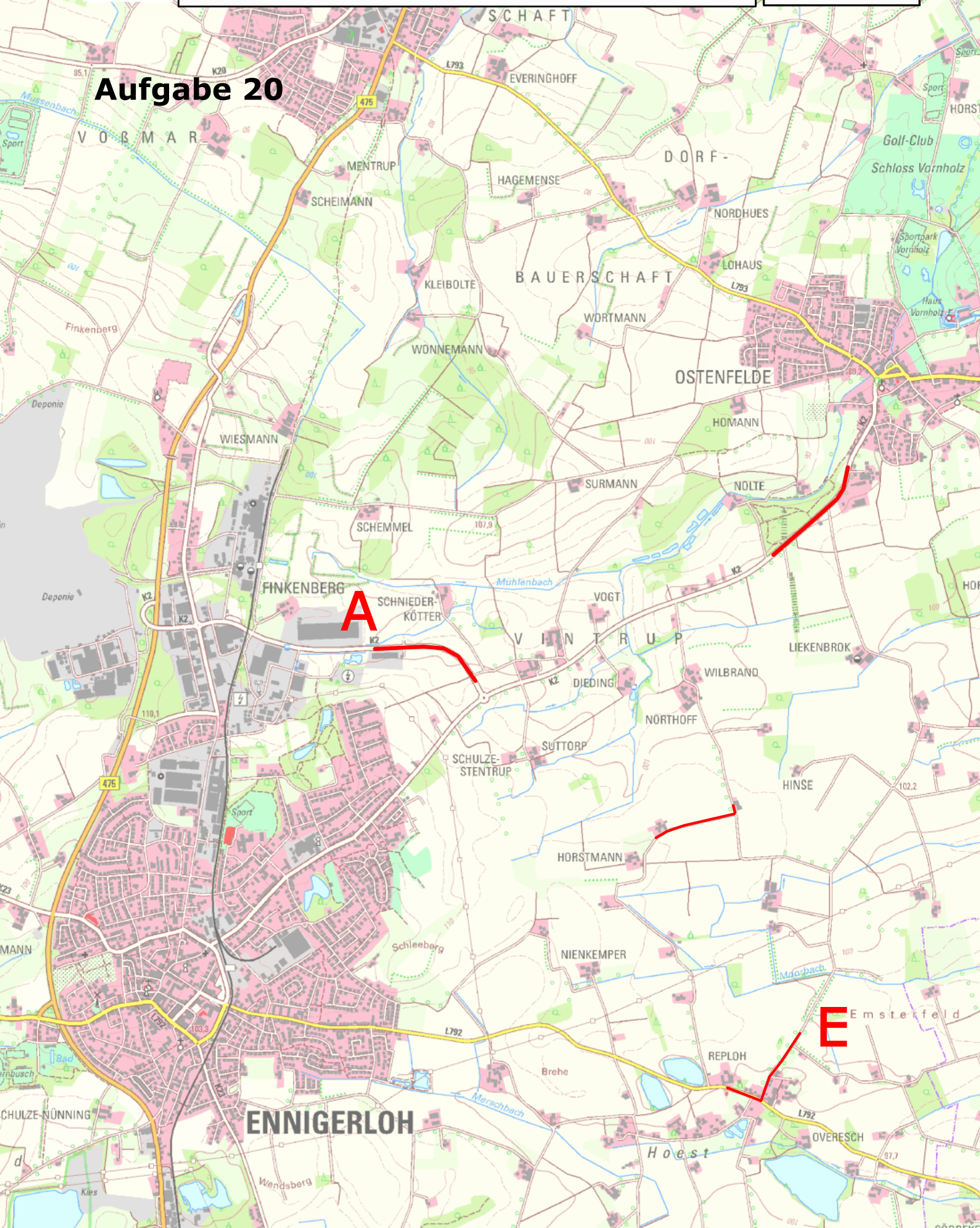


# 17. ADAC Oldtimer-Rallye "Rund um Oelde"

von ZK 7 (Am Fleigendahl Ennigerloh)  
nach ZK 8 (Firma WBV Oelde)

Seite	16
Abschnitt	6
Kilometer	30,70
km/h	36
Minuten	51

## Aufgabe 20



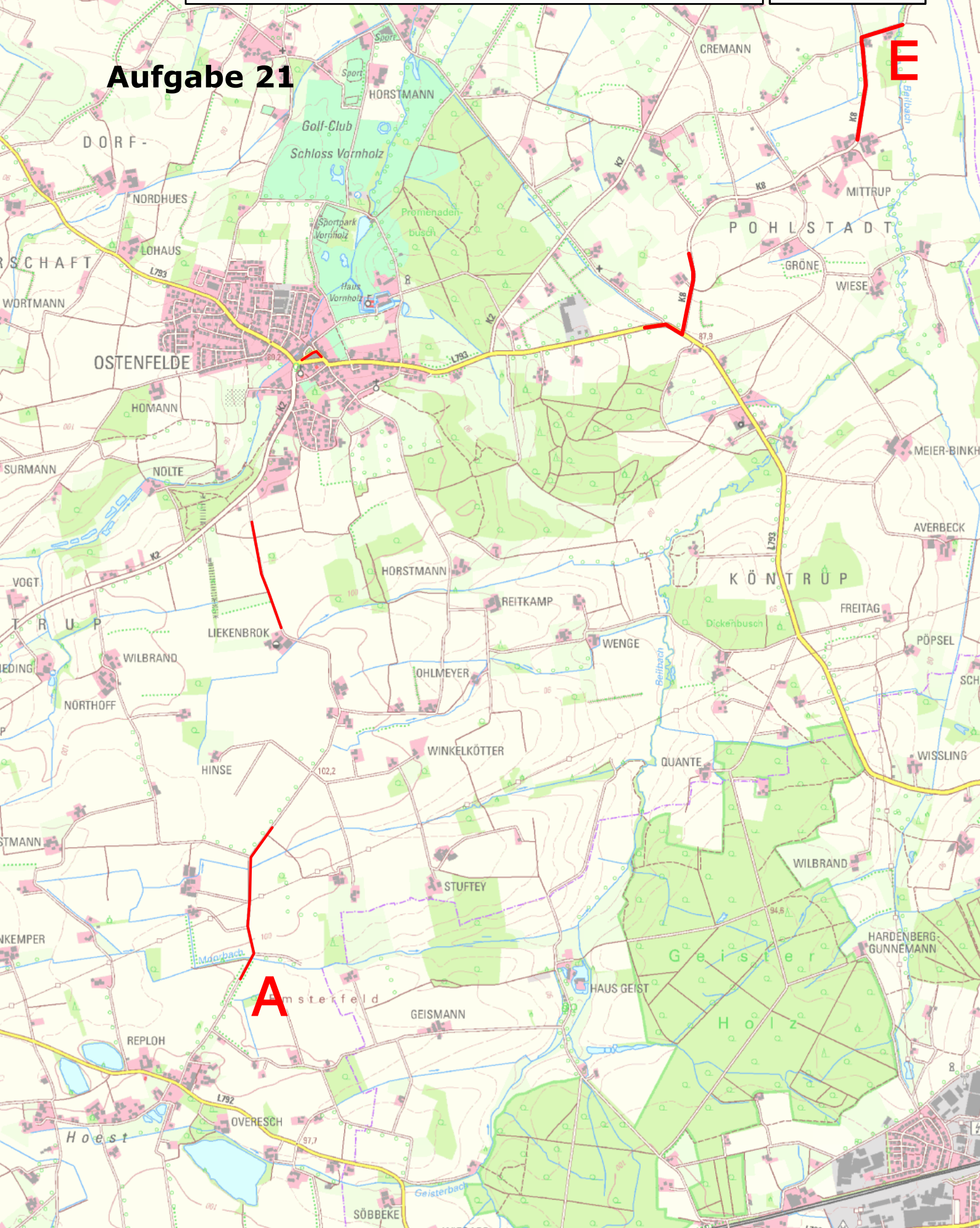


# 17. ADAC Oldtimer-Rallye "Rund um Oelde"

von ZK 7 (Am Fleigendahl Ennigerloh)  
nach ZK 8 (Firma WBV Oelde)

Seite	17
Abschnitt	6
Kilometer	30,70
km/h	36
Minuten	51

## Aufgabe 21





## 17. ADAC Oldtimer-Rallye "Rund um Oelde"

von ZK 7 (Am Fleigendahl Ennigerloh)  
nach ZK 8 (Firma WBV Oelde)

Seite	18
Abschnitt	6
Kilometer	30,70
km/h	36
Minuten	51

### Aufgabe 22

**A**

Sonderregelung Zufahrt ZK:

Bei der Zufahrt zur ZK an der Firma WBV  
ist ab der Hauptstrasse "Am Landhagen"  
Gegenrichtung erlaubt.

**ZK**



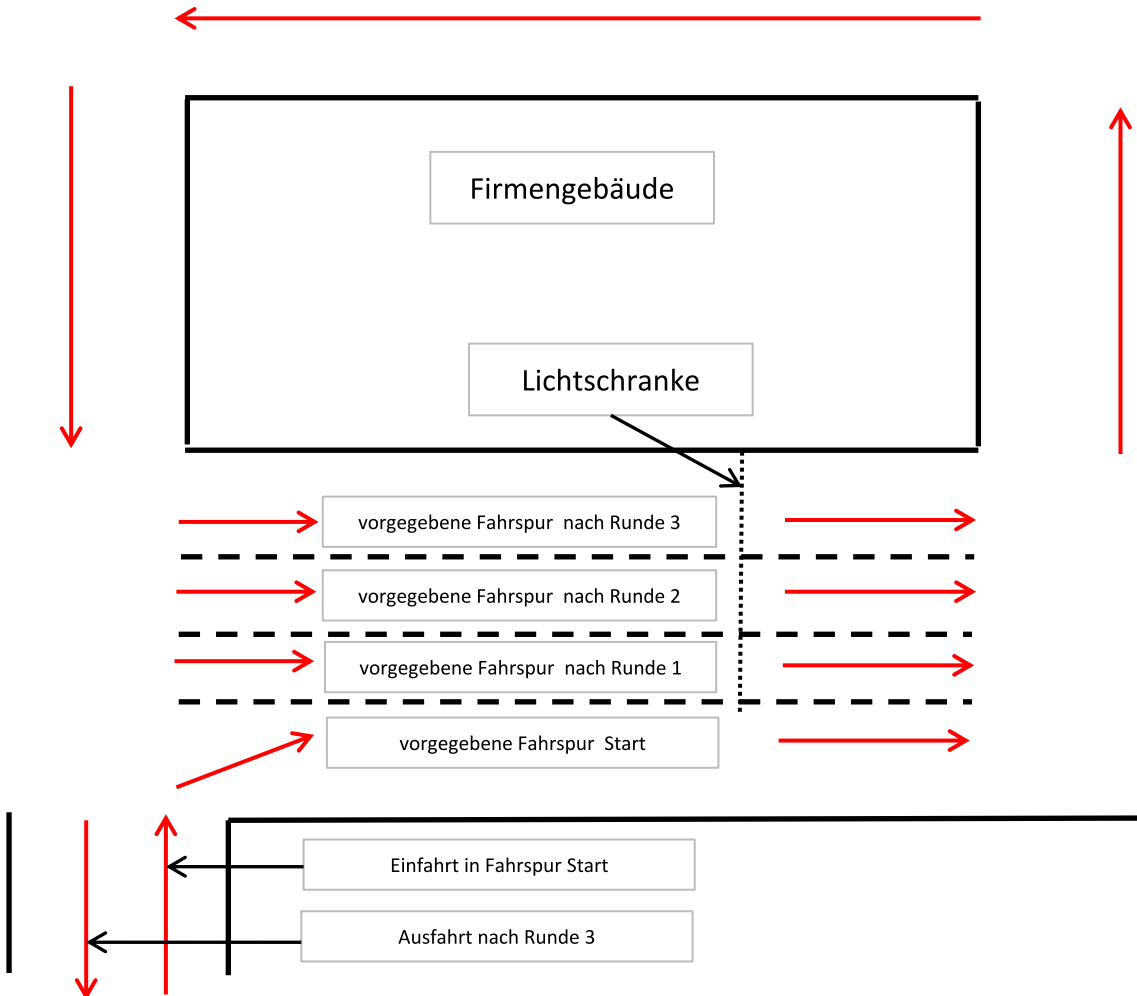
# 17. ADAC Oldtimer-Rallye "Rund um Oelde"

von ZK 8 (Firma WBV Oelde)

nach ZK 9 (Ziel - Begegnungsstätte Zum Drostenhof)

Seite	19
Abschnitt	7
Kilometer	5,20
km/h	20
Minuten	16

## Aufgabe 23



Vor Ihnen liegen drei Sollzeitprüfungen. Jede Runde für sich zählt als eine Prüfung.

Der Start erfolgt nach Funkuhr zur vollen Minute. Die Zielzeiten werden per Lichtschranke ermittelt. Nach der Einfahrt in den Rundkurs bleiben Sie vor der Startlinie stehen und warten Ihre Startzeit ab.

Sie fahren anschliessend drei gezeitete Runden. Die Zielzeit der ersten Runde ist dabei die Startzeit der zweiten Runde, die Zielzeit der zweiten Runde ist die Startzeit zur dritten Runde.

Das Nicht-Einhalten der Fahrspuren wird mit Wertungsstrafen geahndet.

Nach der dritten Wertungsrunde fahren Sie eine weitere Runde (bitte zügig fahren, damit andere Teilnehmer nicht behindert werden) und nutzen anschliessend die Ausfahrt vom Gelände.

Folgende Zeitvorgaben gelten für den Rundkurs:

**Runde 1 - 70 Sekunden**

**Runde 2 - 72 Sekunden**

**Runde 3 - 68 Sekunden**



## 17. ADAC Oldtimer-Rallye "Rund um Oelde"

von ZK 8 (Firma WBV Oelde)  
nach ZK 9 (Ziel - Begegnungsstätte Zum Drostenhof)

Seite	20
Abschnitt	7
Kilometer	5,20
km/h	20
Minuten	16

### Aufgabe 24

#### Zielankunft

Liebe Teilnehmer,

geschafft, die 17. ADAC Oldtimer-Rallye "Rund um Oelde" liegt hinter Euch. Bitte gebt die Bordkarte der Etappe 2 bei der Zieldurchfahrt ab. Wir hoffen, es hat Spaß gemacht und wir freuen uns schon auf ein Wiedersehen im nächsten Jahr. Aus bekannten Gründen kann in diesem Jahr keine Siegerehrung im Anschluss an die Veranstaltung stattfinden. Die Idealstrecke sowie Ergebnisse von heute werden zeitnah auf der Internetseite [www.ac-oelde.de](http://www.ac-oelde.de) veröffentlicht.

ZK

A

